



Влијание на релјеф, надморска височина и почва врз домашните животни

Проф. д-р Сретен АНДОНОВ
Асис. м-р Александар УЗУНОВ

Предмет: Основи на сточарско производство
Материјал: www.fznh.ukim.edu.mk/stocarstvo

Предавање бр. 4.2

Релјеф

- Облик на телото
- Поставеност на деловите на телото
- Агли
- Должина на вратот
- Положба на карлица
- Грбна линија



Надморска височина 1

- Со зголемување на надморската височина, воздухот станува поредок, а воздушниот притисок се намалува (поредок воздухот - содржи помалку кислород).
- На 5000м надморска височина O_2 се смалува за 50%.



Надморска височина 2

- Височините предизвикуват: омалаксаност, забрзано дишење, повраќање од нос, главоболки.
- Што да се прави со овци при трансхуман систем на држење?
 - етапно искачување на високо-планински пасишта.



Надморска височина 3

- Се зголемува бројот на еритроцитите, хемоглобинот во крвта - Акомодација.
 - тибетски јак и овци - 4000м надморска висина.
- Екстремно висок воздушен притисок кај високо гравидни животни предизвикува абортуси
- Индиректно преку почвата (специфична флора)

Почва 1

- Значење на почвата
 - Почва - најгорниот дел на земјата и носител на флората и фауната на земјината кора.
 - влијае на климата во реоните, резервоар на вода и главен медиум за движење на органската материја во природата.
 - Најважен фактор за производство и здравје на домашните животни.
 - Врска меѓу почвата и некои болести кај домашните животни (здрави и не здрави почви), застапеност на патогени микроорганизми - античко време.

Почва

Влијание 1

- Директно
 - делува со тоа што самата почва содржи одредена порозност, влажност и минерални материји кој делуваат врз цврстината на скелетот и рожните творби (копита и чапунки)



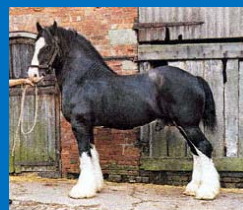
Почва

Влијание 2

- Животните на суви и тврди почви имаат мали, цврсти и издржливи копита и зглобови (брдски коњ, магаре инзвонредно јаки копита многу чврсти зглобови).
- Животни на изразито влажни и пропусливи почви (тресетни, глинести) имаат пошироки, меки копита и слаби зглобови.
- Кога животните се наоѓаат под вакви услови и се пренесуваат од краеве со сува и цврста почва тие патат од запаление на зглобовите и повреда која настанува со брзо трошење на меките рожнати делови од копитата.

Почва

Влијание 3



Почва

Влијание 4

- Индиректно
 - на животинскиот организам преку сточна храна, вегетација, микро материји, и витамини во храната која се произведува и/или добива од неа



Почва

Влијание 5

