

Постанок на домашните животни

Проф. д-р Сретен АНДОНОВ
Асис. м-р Александар УЗУНОВ

Предавање бр. 2

Предмет: Општо сточарство
Материјал: www.fznh.ukim.edu.mk/stocarstvo

Домашно животно

- Дефиниција
 - Повеќе автори изнеле свои мислења за дефиницијата (Vilckens, Adametz, Keller, Schidt, Ogrizek итн)
 - Општи констатации:
 - Трајна приврзаност и послушност кон човекот;
 - Стопанска корист;
 - Нормален процес на размножување и пренесување на својствата врз потомството

Поими

- Домашно животно наспроти
- Питомо животно: неможе да се размножува во присуство на човекот (слон, мечка)
- Стопанско животно: животно од кое човекот има стопанска корист
- Постојат стопански животни кои не се домашни и питоми (риби, полжави, црви...)

Доместицирани видови

Голем број диви животни, и тоа:

- 30 вида цицачи (коњ, магаре, говедо, овца, коза, свиња, куче, мачка, куниќ, бантенг, јак, гајал, камила, лама, ирвас..);

- 8 вида на птици (кокошка, патка, гуска, мисирка, ној, бисерка, гулаб...);

Не се доместицирани:

- 2 вида на инсекти (пчела и свилена буба)

Карактеристики на домашните животни

Сите домашни животни може да подиват освен овцата и кокошката



Сите домашни животни се во тесна врска со животната заедница - биоценоза

Доместикација

Човековата култура се темели на 3 столба:

1. Оган;
2. Одгледување на културни растенија;
3. Доместикација на животните.

Дефиниции

- Припитомување: процес на претворање на дивите животни во питоми

Video

- Доместикација: процес на претворање на дивите животни во домашни.

Причина на доместикацијата

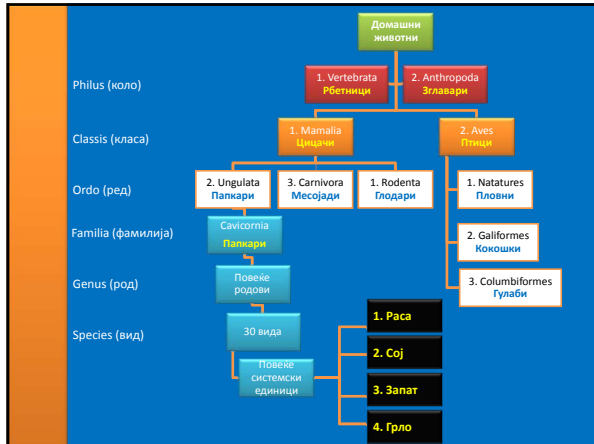
- Социјален фактор (инстинкт човекот и животните да живеат заедно);
- Резерва на храна;
- Игра и забава со мали животни;
- Приближување на човекот и животните (околу живеалиштето).



Припитомување

- Се сметало дека прво животно кое е припитомено била козата (9500 гпне).
- Понови археолошки ископувања во југоисточна Турција, пронајдени се коски од припитомени свињи (се разликуваат од дивите по формата на забите), кои потекнуваат од пред 10000 - 10400 години гпне





Потекло и доместикација

Вид	Див облик од кој потекнува	Област на распростра- неност	Подрачје	Време гние
Куче	Волк	Сев. хемисфера	Европа и Америка	Ср. камено доба (12-6000)
	Шакал	Африка и Ј. Азија		
Говедо	Тур (1627)	Европа, Азија	Азија	Мл. камено доба (6-2000)
	Брахицерно	Африка	С. Африка	
Свиња	Европска дива	Сре. и Сев. Европа	Европа	10000-10400, (6-2000)
	Азиска дива	Ј и Цен. Азија	Азија	

Потекло и доместикација

Овца	Муфлон	Сре и Цен Европа и Мала Азија	Ј. Европа	(6-2000)
	Аркар-Аркал	Каспско море, Хималаи	И. Азија	
	Аргали	Цен. Азија	Цен. Азија	
Коза	Безоар	Крит, М. Азија, Кавказ, Индија	Ист. Азија	(6-2000)
	Фалконери (мерхур)	Кавказ, Азиски пл.	Ист. Азија, Иран	
	Капра Приска	Ист. Европа	ЈИ Азија	

Потекло и доместикација

Магаре	Нубиско	Сев. Африка	Египет-Етиопија	(6-2000)
	Сомалиско	Сре. Африка	Сре. Африка	
Коњ	Пржевалски	Цен. Азија	Азија	(6-2000)
	Тарпан (1879)	Ј. Русија	Европа	
	Дилувијален див (фосили)	Сев. Европа	Европа	
Гулаб	Див сив гулаб	Европа, Медитеран, Азија	Медитеран	3000

Потекло и доместикација

Кокошка	Дива Банкива	Индија, Кина	Азија	5000
Гуска	Дива сива	Европа, Азија	Ј. Европа	2000
Патка	Дива патка	С. хемисфера	Европа	1000
Мачка	Дива мачка	Нубија, Египет	Египет	2000

Еволуција кај домашните животни

- Постојан процес кој започнал со создавањето на живите организми на земјата
- Животната средина постојано се менува
- Еволуцијата е сила која создава биолошка разновидност кај живиот свет а со тоа и го одржува животот на земјата

Теорија за Еволуција

- **Чарлс Дарвин (1809-1882)**
 - **Постанок на видовите (1859)** кога е воведен терминот природна селекција
- **Базира на 4 постулати**
 - *Променливост*
 - *Еволуција* (процес постојан и постепен)
 - *Заедничко потекло*
 - *Принципи на заедничко потекло*

ПРОМЕНЛИВИСТ

- **Одредена:** се јавува кај сите организми од ист вид и настанува под влијание на надворешни фактори. Последица на променети животни услови (исхрана, нега).
- **Неодредена:** кај поедини единки внатре во видот, причините се објаснуваат со природата на организмот и животните услови. Овозможуваат создавање на нови видови (форми), врзани за еволуцијата.

НАСЛЕДНОСТ

- Процесот на наследување е детално проучен (генетика)
- Подразбира задржување на старите особини - пренесување врз потомството
- Се дополнува со променливоста

ПРИРОДНА СЕЛЕКЦИЈА И БОРБА ЗА ОПСТАНОК

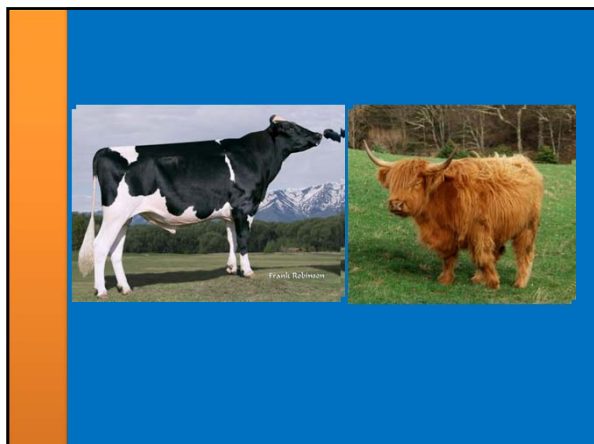
- Оригинален дел на Дарвиновата теорија
- Борба во разни форми
 1. Борба на организмите со силите на средина (поплави, суши, ниски температури)
 2. Борба меѓу видови - едниот го уништува другиот
 3. Борба меѓу единките од ист вид (конкуренција за храна, репродукција...)

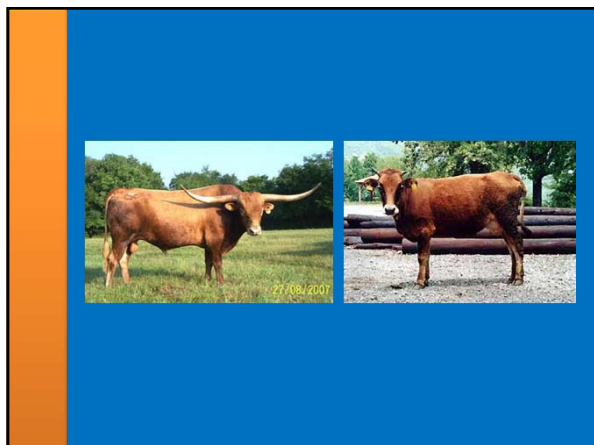
Влијание на доместијацијата врз морфолошките особини

- Боја
- Форма на телото
- Кожа
- Рогови









Влијание на доместицијата врз физиолошките особини

- Репродукција (сезона, плодност)
- Брзина на пораст (конверзија на храна, квалитет на месото)
- Производство на млеко (количина, квалитет)
- Производство на јајца
- Волна

**Влијание на доместикацијата врз
психичките особини**

- Интелегенција
- Специфични психички состојби
- Стрес

Video
